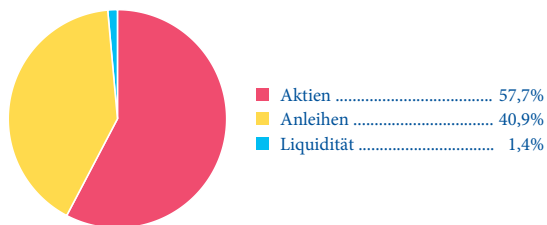


# Trendfolgefonds

## BFI C-QUADRAT ARTS BALANCED (EUR)

per 13.12.2017

### Aufteilung nach Anlagekategorien per 30.11.2017



### Aktuelle Daten

Werte in EUR

Fondsvermögen Anteilsklasse R (EUR) .....	43'487'395
Fondsvermögen aller Anteilsklassen .....	101'776'250
Fondspreis (NAV) .....	13,96

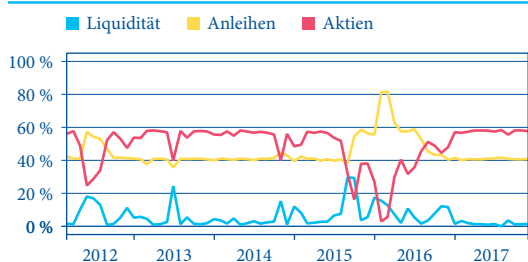
### Performance-Übersicht in Fondswährung (Nettorendite)

	Fonds
Laufendes Jahr	6,32%
Letzte 12 Monate	6,32%
3 Jahre	11,59%
5 Jahre	31,20%
Seit Auflegung	39,60%

### Kurspublikation

www.baloise-fund-invest.com	täglich
-----------------------------	---------

### Veränderung der Anlagekategorien



### Grunddaten

Fondsgesellschaft	Baloise Fund Invest (Lux)	Ausschüttung	keine, Erträge bleiben im Fondsvermögen (thesaurierend)
Revisionsstelle	Ernst&Young Luxembourg	Valoren-Nummer	14846604
Fonds Manager	C-Quadrat Kapitalanlage AG	ISIN	LU0740981344
Domizil/Rechtsstruktur	Luxembourg/SICAV	WKN	A1JT08
Auflegedatum	13.02.2012	Verwaltungsgebühr	max. 1.75% pro Jahr
Fondswährung	EUR		
Performance-Fee	Überschreitet die jährliche Nettorendite den 3-Monats-Euribor, wird auf der Mehrrendite eine Performance Fee von 10% erhoben. Für die Berechnung der Performance Fee gilt die sogenannte 'High-Watermark-Methode'. Diese Methode wird im Rechtsprospekt unter Gebühren des Teilfonds detailliert beschrieben.		

### So wird Ihr Geld verwaltet

Dieser Fonds investiert als Dachfonds weltweit gemäss den Trends im Finanzmarkt in die Investmentfonds mit den besten Renditeaussichten. Die Investitionen erfolgen systemgestützt bis zu 60% in Aktienfonds sowie vor allem in Renten- und Geldmarktfonds. Wenn sich eine Trendwende etabliert hat, werden die Investitionen in andere Fonds umgelagert (mögliche Reduktion des Anteils an Aktienfonds bis 0%). Dies mit dem Ziel, Verluste zu begrenzen.

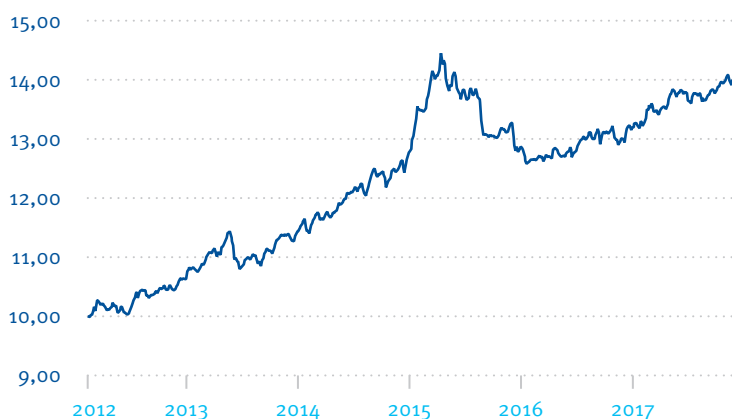
### Risiken

Trendfolgefonds unterliegen dem Aktien-, dem Zinsänderungs-, dem Bonitäts- sowie dem Währungsrisiko. Die Anlage in Fonds unterschiedlicher Ausrichtung birgt das Risiko, dass sich Tendenzen einzelner Anlagekategorien verstärken und/oder dass sich mögliche Chancen gegenseitig aufheben. Als Folge des zugrunde liegenden Investitionsmodells können kurzfristig grosse Wertschwankungen auftreten.

### BFI im Vergleich

Benchmark = kein repräsentativer Benchmark verfügbar

### Wertentwicklung



### Die grössten Positionen per 30.11.2017

Edmond de Rothschild Signatures Financial Bonds I (EUR) Acc .....	8,7%
iShares France Government Bond UCITS ETF (EUR) Dis .....	7,9%
Vontobel Global Equity H (EURhgd) Acc .....	5,4%
LO Funds - Alpha Japan Fund P (EUR) Acc .....	5,2%
AllianceBernstein Thematic Research Portfolio A (EURhgd) Acc .....	5,1%
Invesco Greater China Equity Fund A (EURhgd) Acc .....	5,0%
GIS Euro Bond BX (EUR) Acc .....	4,9%
Comgest Monde C (EUR) Acc .....	4,8%
Deka-Wandelanleihen TF (EUR) Dis .....	4,7%
Pioneer Funds Austria - Austria Stock (EUR) Acc .....	4,3%

# Trendfolgefonds

## BFI C-QUADRAT ARTS BALANCED (EUR)



per 13.12.2017

### Wichtiger Rechtshinweis

---

Das vorliegende Dokument dient ausschliesslich Informationszwecken und stellt weder ein Angebot oder eine Aufforderung zum Kauf oder Verkauf von Fondsanteilen dar noch ist sie als Aufforderung anzusehen, ein Angebot zum Abschluss eines Vertrages über eine Wertpapierdienstleistung oder Nebenleistung abzugeben. Dieses Dokument kann eine Beratung durch Ihren persönlichen Anlageberater nicht ersetzen. Allein verbindliche Grundlage für den Erwerb von Fondsanteilen sind die jeweils aktuellen Verkaufsprospekte und jeweils aktuellen Jahres- und Halbjahresberichte. Für die Richtigkeit, Vollständigkeit oder Aktualität der in diesem Dokument enthaltenen Angaben wird keine Haftung übernommen. Baloise Fund Invest (Lux) ist ein Fonds luxemburgischen Rechts. Der ausführliche Verkaufsprospekt, die wesentlichen Anlegerinformationen (KIID), die Statuten sowie die Jahres- und Halbjahresberichte können kostenlos beim Vertreter in der Schweiz, Acolin Fund Services AG, Affolternstrasse 56, 8050 Zürich, sowie bei der Zahl- und Informationsstelle des jeweiligen Vertriebslandes angefordert werden.

Frühere Wertentwicklungen, Simulationen oder Prognosen sind kein verlässlicher Indikator für die künftige Wertentwicklung. Die dargestellte frühere Wertentwicklung lässt allfällige bei Zeichnung oder Rücknahme von Anteilen erhobene Kosten unberücksichtigt. Kommissionen und Kosten wirken sich nachteilig auf die Performance aus. Mit jeder Anlage sind Risiken, insbesondere Wert- und Ertragsschwankungen, verbunden. Sollte die Währung des Finanzproduktes nicht mit Ihrer Referenzwährung übereinstimmen, kann sich die Rendite aufgrund der Währungsschwankungen erhöhen oder verringern. Die in diesem Dokument enthaltenen Informationen berücksichtigen weder die spezifischen oder künftigen Anlageziele noch die steuerliche oder finanzielle Lage oder die individuellen Bedürfnisse des einzelnen Empfängers.

### Zahl- und Informationsstellen sowie Ansprechpartner Vertrieb

---

#### Schweiz

##### Zahlstellen:

Baloise Bank SoBa AG, Amthausplatz 4, CH-4500 Solothurn  
Bank CIC (Schweiz), Marktplatz 11-13, CH-4001 Basel

##### Vertriebs-Ansprechpartner:

Basler Versicherung AG, Baloise Fund Invest, Tel. +41 58 285 72 99, [BFI.info@baloise.com](mailto:BFI.info@baloise.com), [www.baloise-fund-invest.com](http://www.baloise-fund-invest.com)

#### Deutschland

##### Zahl- und Informationsstelle:

State Street Bank GmbH, Solmstrasse 83, D-60486 Frankfurt

##### Vertriebs-Ansprechpartner:

Basler Financial Services GmbH, Tel. +49 40 3599 3020, [fonds@basler.de](mailto:fonds@basler.de), [www.basler.de](http://www.basler.de)  
Basler Versicherungen, Tel. +49 61 72 130, [info@basler.de](mailto:info@basler.de), [www.basler.de](http://www.basler.de)

#### Belgien

##### Zahl- und Informationsstelle:

CACEIS Belgium S.A., Avenue du Port 86 C b 320, B-1000 Brüssel

##### Vertriebs-Ansprechpartner:

Baloise Insurance, Baloise Belgium nv, Tel. +32 3 247 21 11, [info@baloise.be](mailto:info@baloise.be), [www.baloise.be](http://www.baloise.be)

#### Luxembourg

##### Domizilstelle:

CACEIS Bank, Luxembourg Branch, 5, Allée Scheffer, L-2520 Luxembourg

##### Vertriebs-Ansprechpartner:

Baloise Vie Luxembourg S.A., Tel. +352 290 190 1, [info@baloise.lu](mailto:info@baloise.lu), [www.baloise.lu](http://www.baloise.lu)